

NASSI S.R.L.



IMPRESA EDILE



COMPANY PROFILE

Nassi s.r.l. since 1964



COMPANY PROFILE

Nassi s.r.l. since 1964

Indice

06

Storia

08

Filosofia aziendale

10

Staff

12

Ambiti d'intervento

14

Certificazioni

18

Lavori pubblici

26

Lavori chiese

36

Lavori privati

Storia



L'azienda fu costituita nel lontano 1964 da Lionello Nassi che con passione ed impegno ha tramandato i suoi principi ai figli, infatti, ancora oggi, a dimostrazione della professionalità e della passione, ogni singolo cantiere viene gestito direttamente da un componente della famiglia Nassi giungendo così fino alla terza generazione.

Da oltre 50 anni la Nassi srl opera nel settore dell'edilizia ed è ormai diventata un riferimento nel restauro e nelle ristrutturazioni in tutto il territorio toscano.

L'azienda è da sempre specializzata in restauri e ristrutturazioni di edifici civili, industriali e storici vincolati.

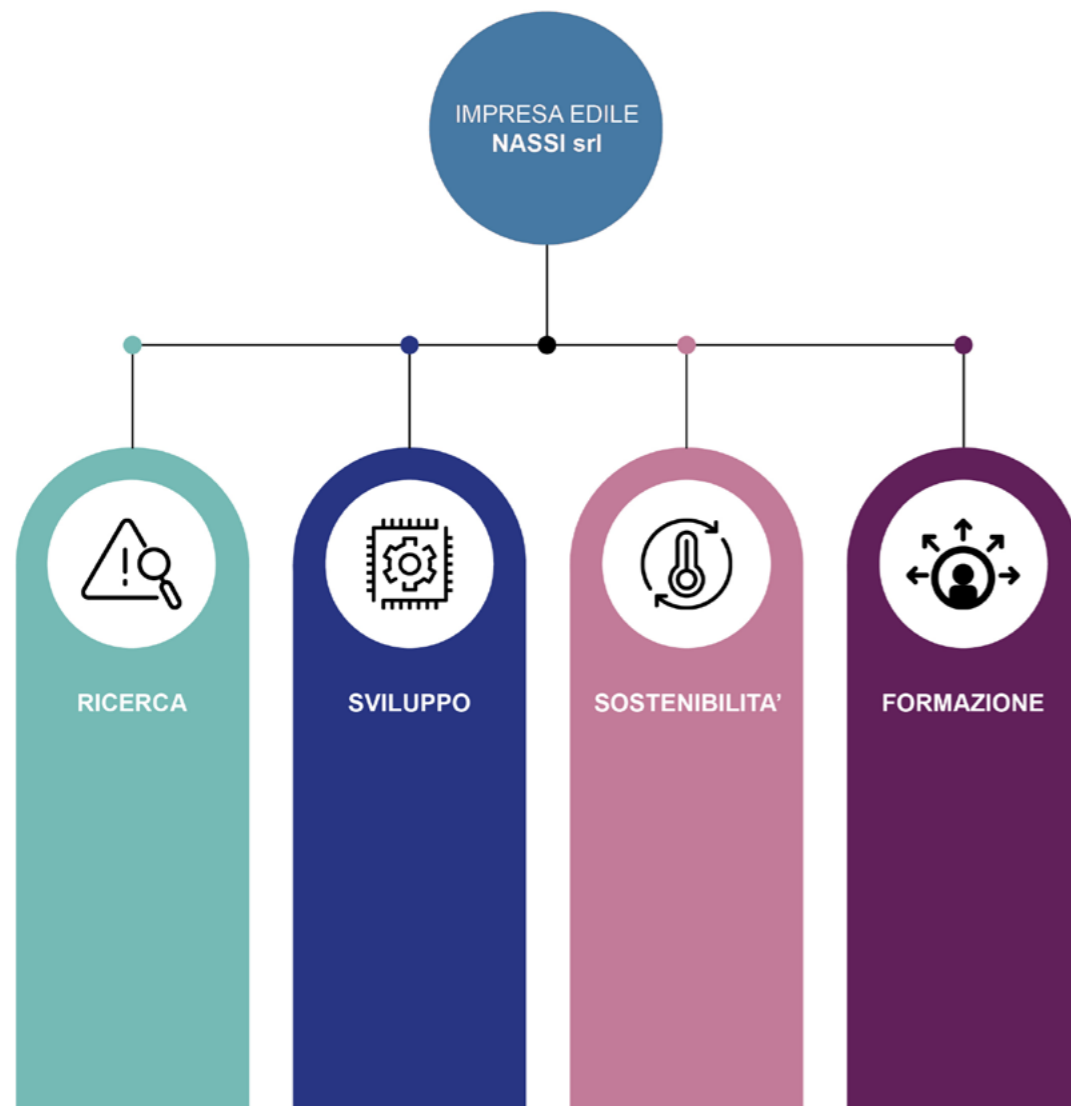
Tra i suoi lavori più importanti vanta il restauro del Penitenziario di Volterra, l'Abbazia di S. Lorenzo e S. Salvatore a Settimo, e molteplici chiese su tutto il territorio regionale.

L'azienda investe ogni anno, da sempre, risorse per la formazione del personale, i collaboratori vengono selezionati per le loro

capacità professionali, per la serietà e per le doti morali.

Grazie a molteplici fattori, come la costante attenzione, le politiche di mantenimento, la diversificazione delle lavorazioni, la selezione della clientela, l'aggiornamento e miglioramento della gestione e produzione, la Direzione della ditta si è avviata ad un nuovo processo con il raggiungimento della "Certificazione Qualità" al fine di poter offrire una certezza consolidata delle proprie caratteristiche.

Filosofia aziendale



L'azienda si impegna al miglioramento continuo sul lavoro ed adotta i seguenti principi:

-Comunicare le informazioni che riguardano salute, sicurezza sul lavoro.

-Valutare i rischi di lesioni o malattie professionali in modo da eliminarli o ridurli, ottemperando alla legislazione vigente.

-Minimizzare l'impatto ambientale dei processi di lavorazione per diminuire inquinamento e rifiuti speciali.

-Ricerca e adottare le tecnologie più avanzate per ottenere l'eccellenza nella tutela e sicurezza sul lavoro e nella protezione dell'ambiente.

-Garantire uno sviluppo sostenibile favorendo l'impiego di materiali riciclati e riutilizzabili.

-Accrescere l'attenzione sulla differenziazione dei rifiuti all'interno dell'azienda.

-Stabilire le procedure necessarie per selezionare i fornitori sulla base dell'impegno in campo sociale, ambientale e della capacità di fornire materiali e servizi che rispettino l'ambiente e gli standard di sicurezza.



UFFICIO TECNICO

L'ufficio tecnico è composto da figure specializzate, segue tutte le fasi realizzative del progetto e ha il compito di tradurlo e renderlo coerente con gli obiettivi e le finalità.



AMMINISTRAZIONE

L'ufficio amministrazione documenta e registra ogni movimento contabile aziendale. E' composto da figure professionali con esperienza pluridecennale nel settore edile.



TEAM DI OPERAI

Il team che opera nei cantieri è preparato grazie all'adempimento dei corsi di formazione. I cantieri sono sempre supervisionati da uno dei fratelli Nassi che operano nel settore da oltre 40 anni.

Ambiti di intervento



In ambito edilizio esistono diverse categorie di intervento, la Nassi s.r.l. opera principalmente nelle seguenti:

RESTAURO ARCHITETTONICO

Volto a garantire la conservazione di un'opera, per valorizzarla e consentirne il riuso, tenendo in debito conto le sue valenze storiche.



RISTRUTTURAZIONE

Gli interventi di ristrutturazione edilizia sono tra quelli che hanno assunto la maggiore importanza negli ultimi tempi, anche grazie alle agevolazioni fiscali.



CONSOLIDAMENTO

Messa in sicurezza un edificio, non è un'operazione necessariamente prevista nei soli casi d'emergenza, può essere previsto anche per apportare migliorie statiche come nei casi degli edifici storici.



Certificazioni

QUALITÀ

La certificazione di qualità riguarda il lavoro aziendale a 360 gradi. Non attesta solo la qualità del prodotto o servizio erogato, ma anche l'ideazione, l'applicazione e l'osservanza

costante di un sistema di gestione di organizzazione del lavoro stesso; certifica che tutto il processo, fino al prodotto o servizio finale, sia conforme a specifiche norme di riferimento, valide a livello internazionale.



Lavori pubblici

CASERMA VOLTERRA 2006

Lavori di restauro della
casa penale di Volterra (PI).



UNIVERSITÀ EUROPEA 2009

Lavori di consolidamento
dell'Istituto Universitario Europeo
a Firenze.



STADIO LUIGI RIDOLFI 2012

Manutenzione strutturale
ed impiantistica allo stadio di
atletica leggera Luigi Ridolfi a
Firenze.



PIAZZALE MICHELANGELO 2016

Restauro della balastra
antistante il Ristorante la Loggia.



P O N T E MOLINO D'ERA 2016

Messa in sicurezza del ponte sul Torrente Era in loc.

Molino d'Era, Volterra (PI).



C I M I T E R O DELLA LAMA 2021

Restauro della Cappella nel cimitero comunale della

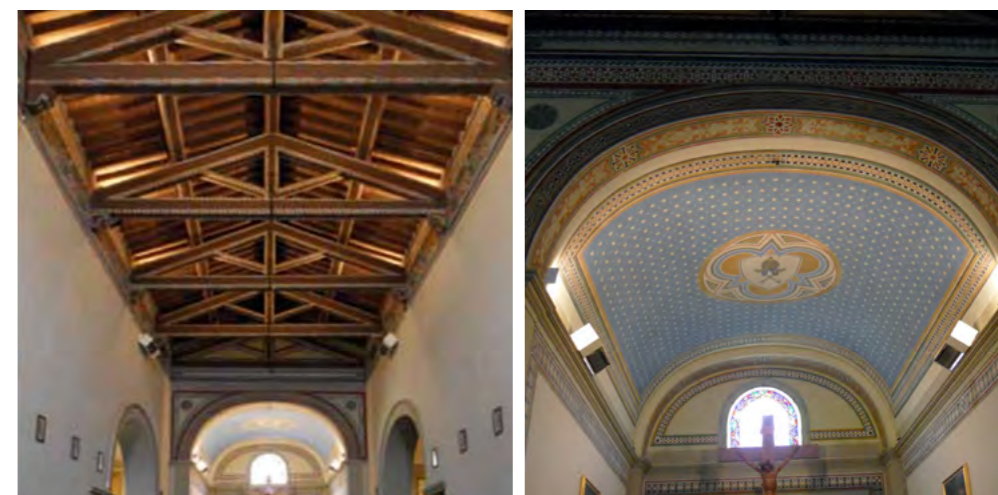
Lama nel comune di Castelfranco Piandiscò (AR).



Lavori chiese

PIEVE A
PITIANA
1998

Lavori di restauro della (FI).
Pieve a Pitiana a Donnini, Reggello



P I E V E S A N Z A N O B I 2 0 0 4

Lavori di restauro della Pieve di San Zanobi in località Casignano a Scandicci (FI).



C H I E S A D I P O M I N O 2 0 0 9

Lavori di restauro e consolidamento della chiesa di Pomino nel comune di Rufina (FI).



PIEVE DI SANT'AGATA 2018

Lavori di restauro della
Pieve di Sant'Agata in Arfoli nel
comune di Reggello (FI).



CHIESA DI BORGO A CASCIA 2020

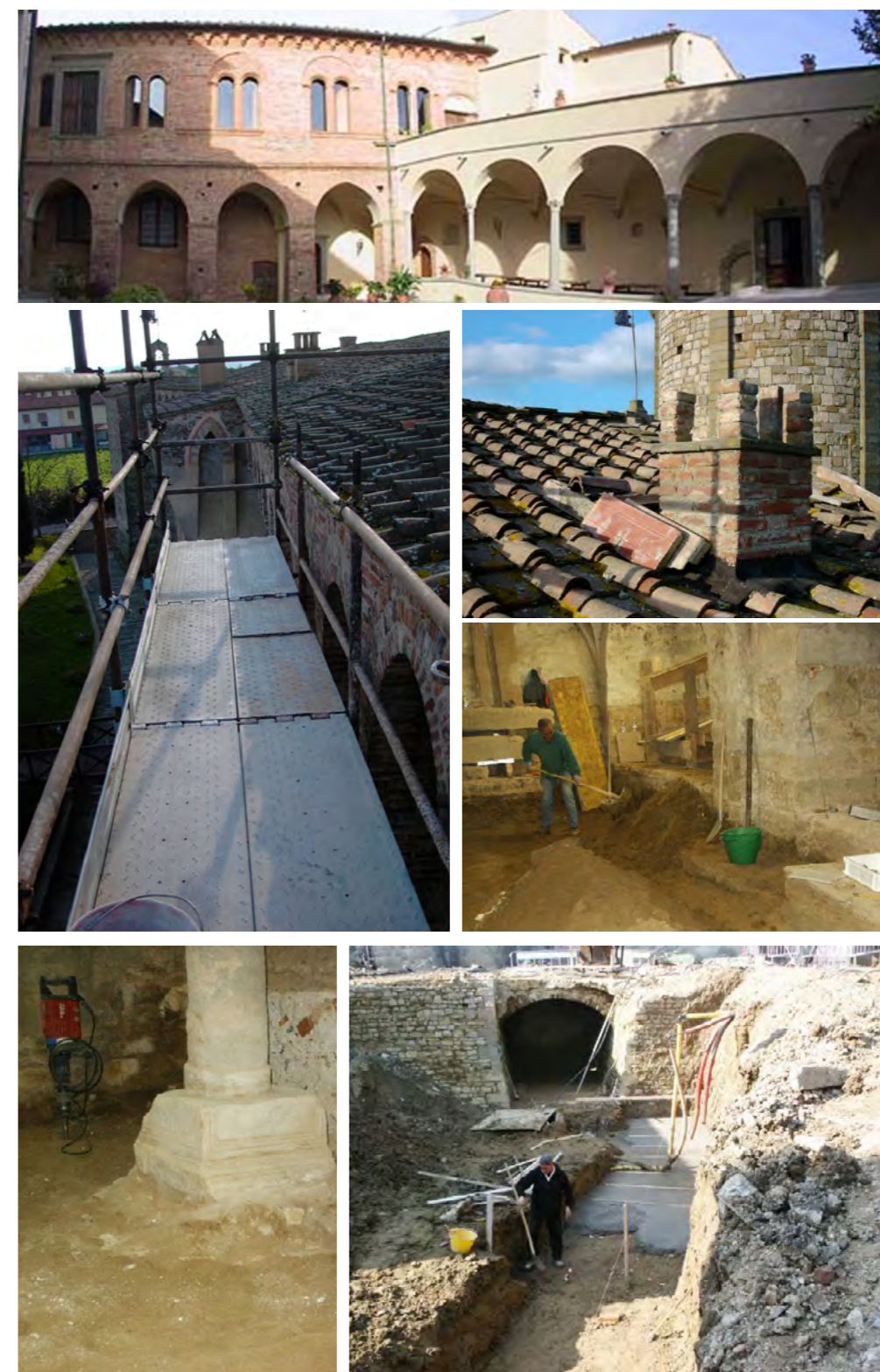
Lavori di restauro e
consolidamento della chiesa di
Borgo a Cascia nel comune di
Reggello (FI).



ABBAZIA DI SETTIMO 2002-in corso

Lavori di restauro e
risanamento conservativo della

Badia di San Salvatore e San
Lorenzo a Settimo a Scandicci (FI).





CASTELLO NEL CHIANTI 2014

Lavori di restauro di un castello privato situato nel cuore del Chianti classico Senese.



Lavori privati



COLONICA TOSCANA 2016

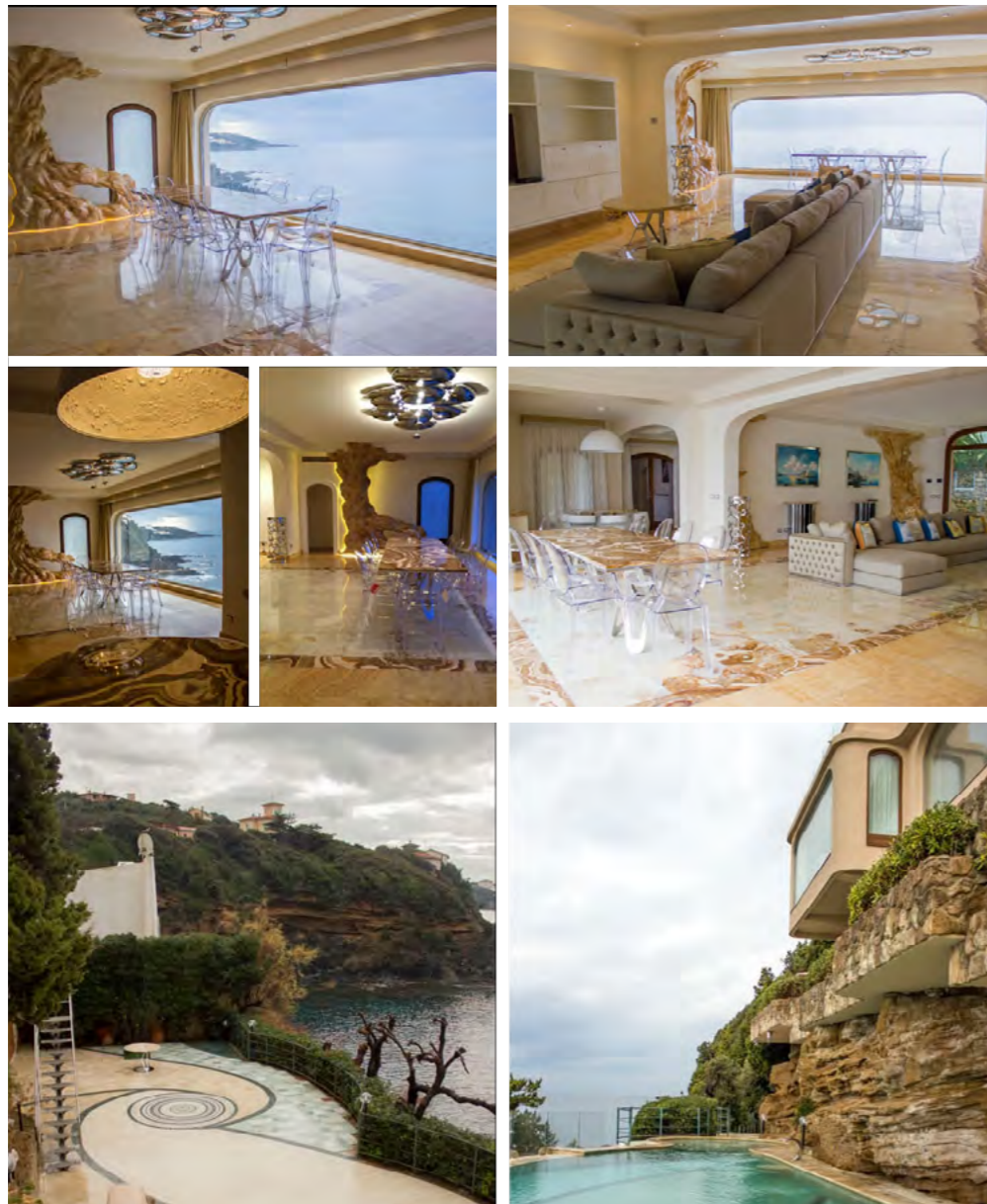
Lavori di ristrutturazione
di una casa colonica privata nel

territorio fiorentino.



VILLA CASTIGLIONCELLO 2014

Lavori di ristrutturazione
di una splendida villa a picco sul
mare di Castiglioncello (LI).



NASSI S.R.L.

IMPRESA EDILE

Cascia - Loc. Olmo, 115/n - 50066 Reggello (FI)

P. IVA 04206320485

contatti:

telefono: 055 8664610

e-mail: info@impresaedilenassisrl.com

pec: 005787.FI00@infopec.cassaedile.it

website: www.impresaedilenassisrl.com

